



LEIDS UNIVERSITAIR MEDISCH CENTRUM



**NATIONALE
HEPATITIS DAG**

BEURS VAN BERLAGE, AMSTERDAM • 16 SEPTEMBER 2014



Hepatitis E

Epidemiologie en bestrijding

Jim van Steenbergen, INZI/LUMC
LCI/RIVM



- 20^e eeuw: grote epidemieën met hoge sterftcijfers onder zwangeren in verre landen (India)
- 2001 drie 80+ NL, geen relatie import
- 2007 overzicht vijf jaar EID
- Signaleringsoverleg 2001 – heden
- 2011 verheffing? → Signaleringsoverleg → Deskundigenberaad
- Sedertdien:
 - meer dan een virus op zoek naar een ziekte (vgl HGV),
 - onduidelijk hoeveel en wat

- Deskundigenberaad

FEITEN

- Pienter2006 seroprevalentie 1.9%
(Genelabs ELISA, bevestiging blot: onderschatting, alleen recent)
- Sanquin donoren 12%
(Microgen GmbH: MP biomedical)
- Toename onder transplantatie-patiënten lijkt begonnen in 2009/10
(seroprevalentie solide niertransplantaties 1-4% PCR+)
- Voedsel (slachtvarkens 80%+) als bron goed mogelijk,
hoe onduidelijk. Anamnestic niet aangetoond
- Geografische clustering sequenties varken-mens;
gevonden in opp. water
- Verzameling sequenties niet systematisch → veel onzeker/onbekend

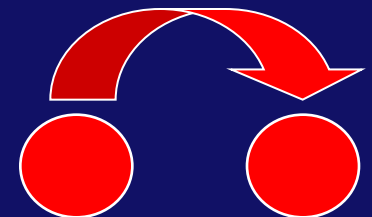
GROOT?

- Omvang
 - Ziekte last (ernst x aantal)
 - Risicogroepen
 - Kosten

- Verspreiding/ dynamiek
 - Dreiging
 - Toename/afname

KUNNEN WE ER IETS AAN DOEN?

- Bron – Transmissie - Gastheer



- Acute infecties
 - Individuele (voorheen gezonde) geïnfecteerde: er is ziekte (©Koot et al, Sanquin)
 - Bloedtransfusies? (1/700 ©Zaaijer et al)

- Chronische infecties
 - Bij onderliggend lijden
 - Behandelbaar
 - Verlenging, verstoring onderliggende ziekte
 - Kosten

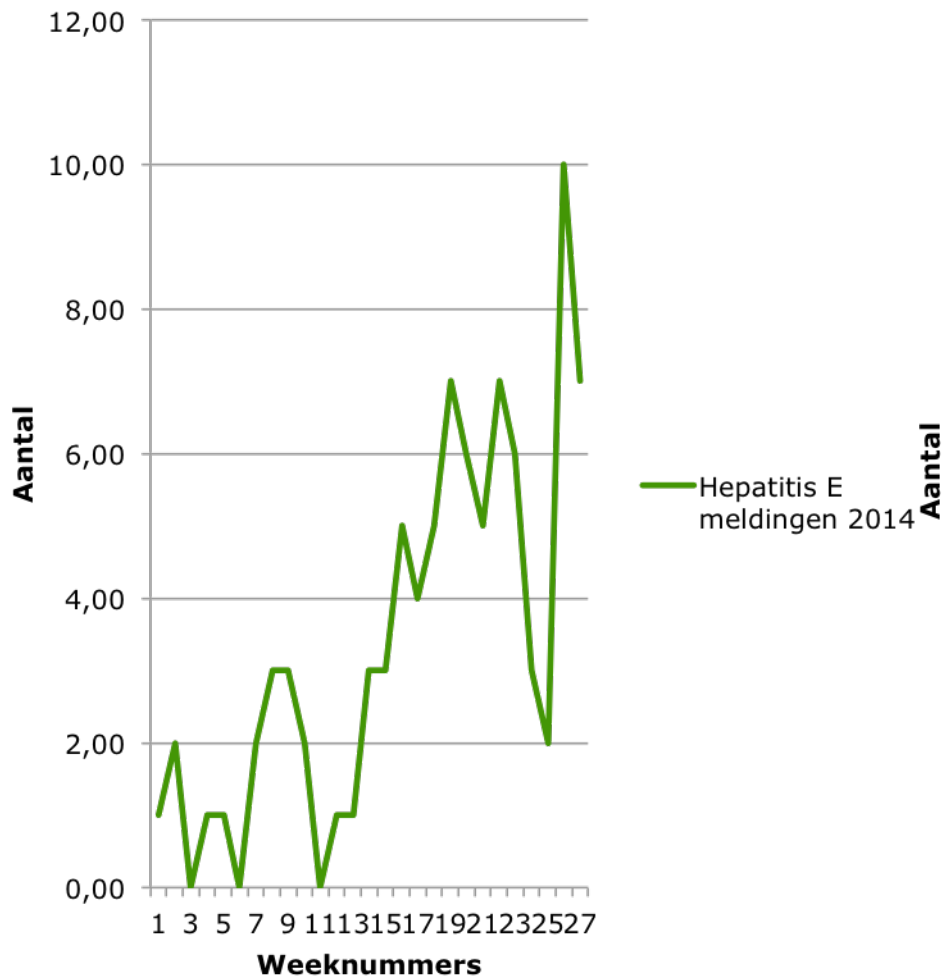
- Aantal?
 - Geen meldingsplicht → data Sanquin, Virologische weekstaten, IDS/RIVM

- DYNAMIEK?

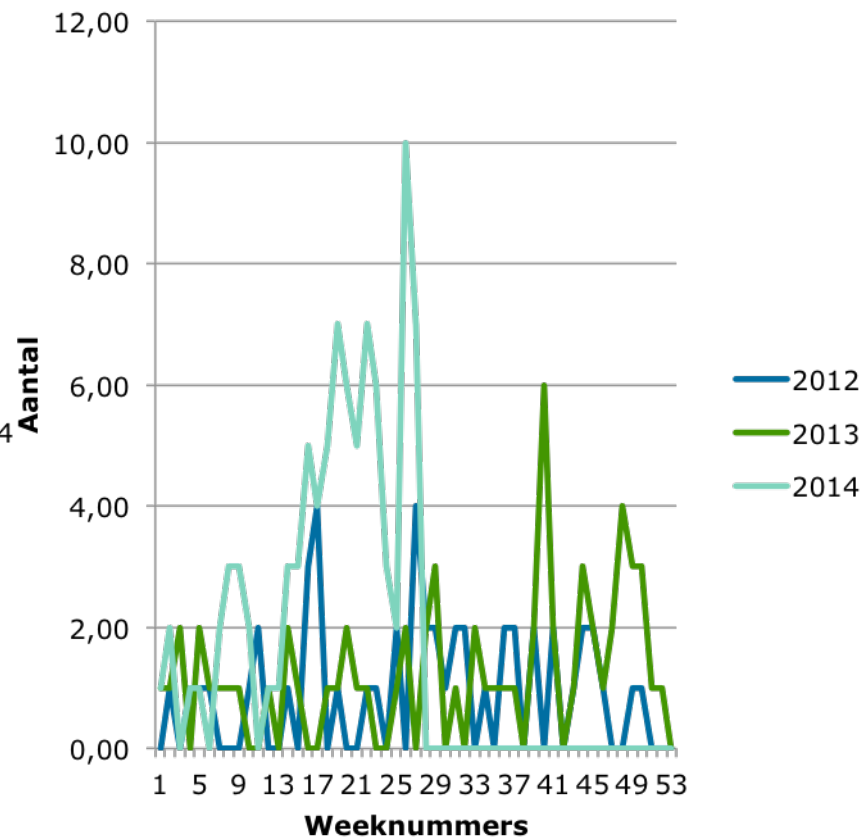


2012 50
2013 66
2014 90

HEV+ bevindingen 2014



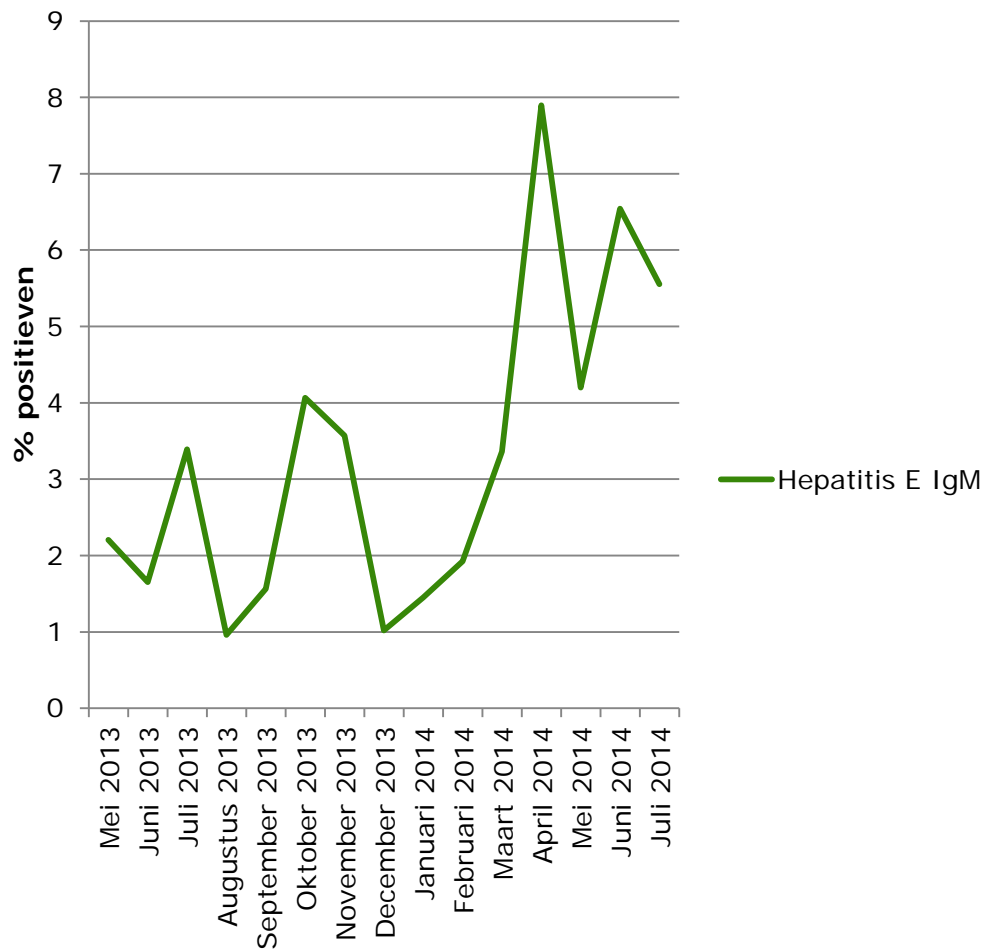
HEV+ per week 2012-2014



“Stabiele” locatie



Hepatitis E IgM, Izore

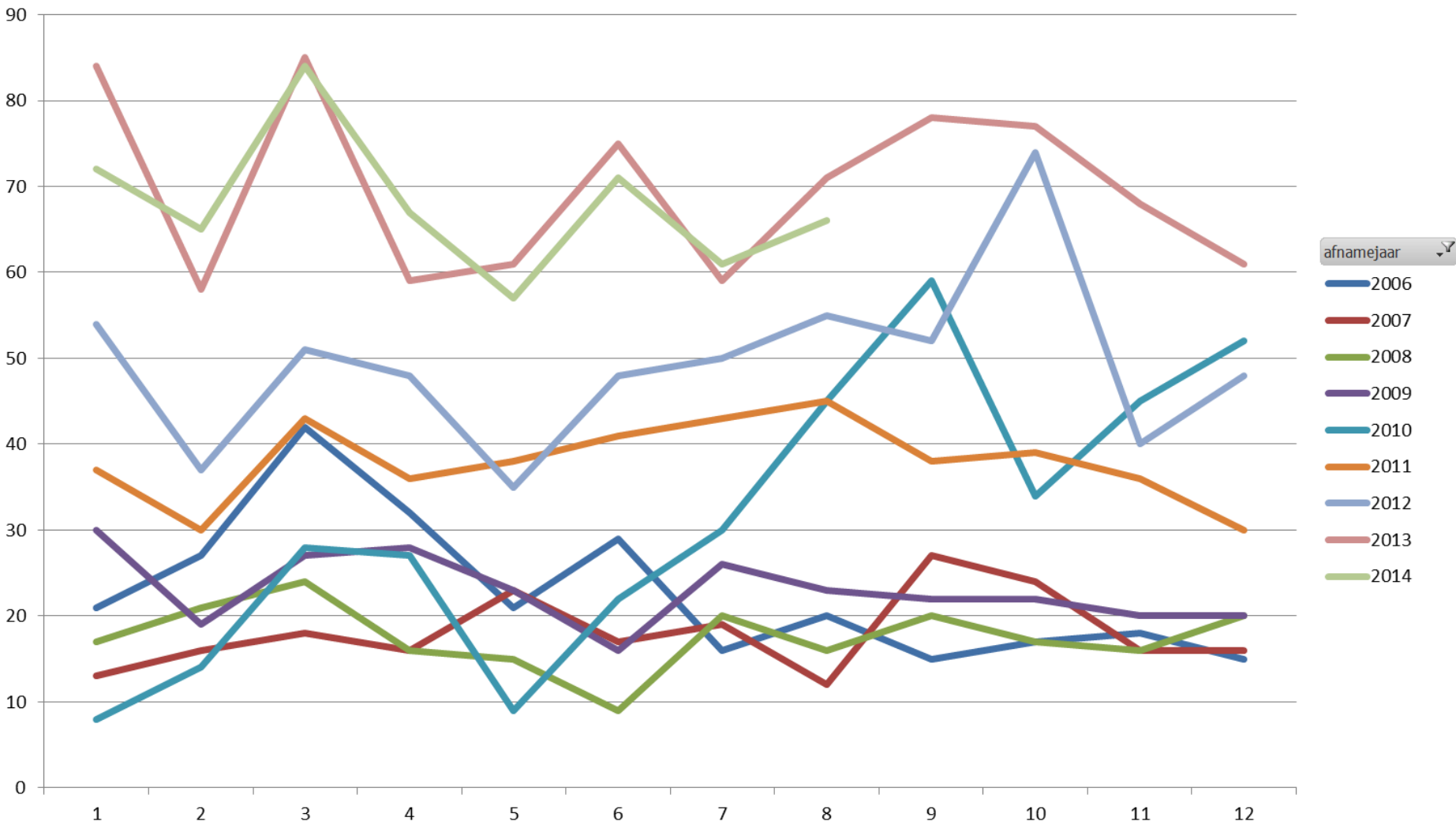


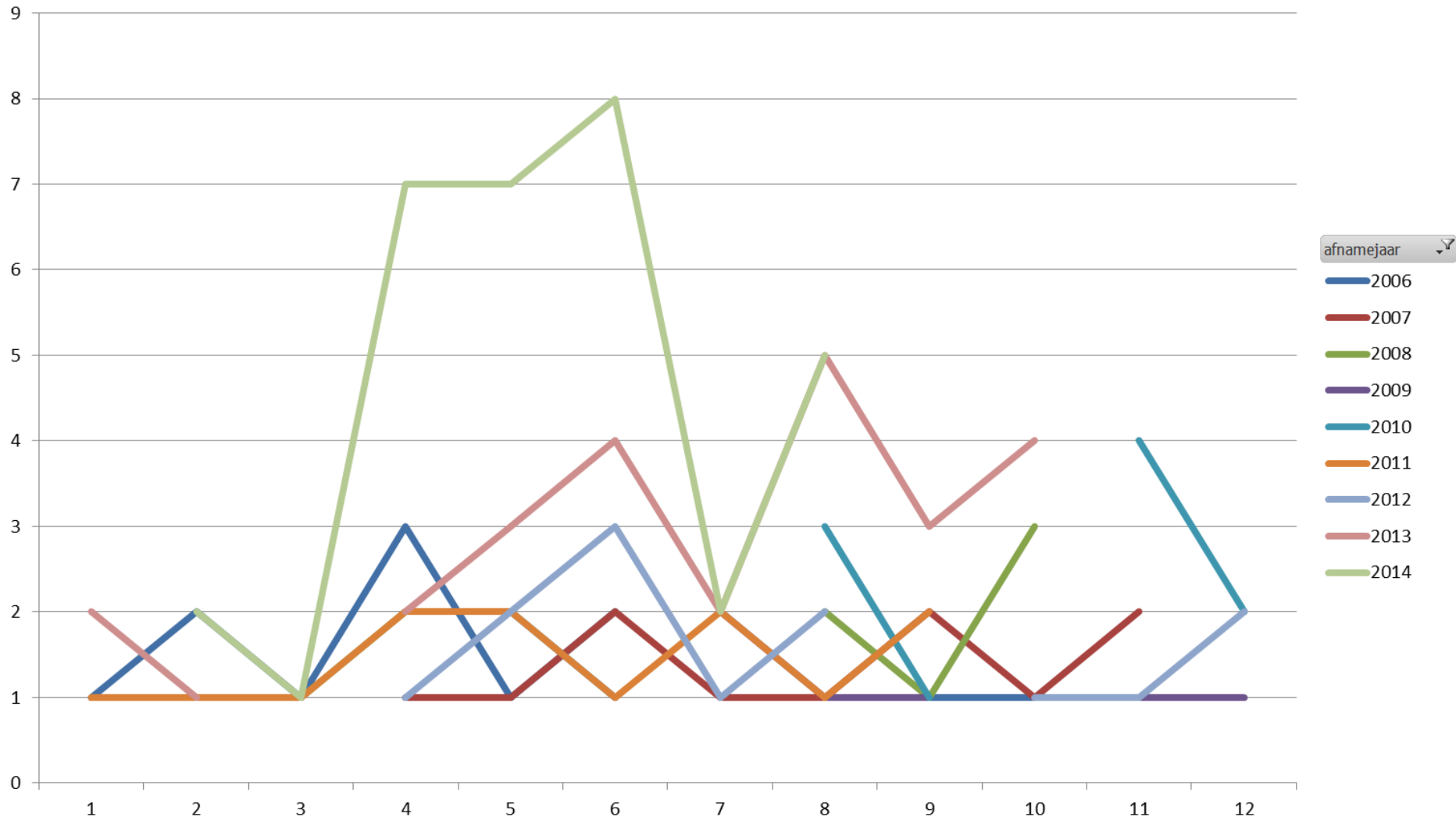
Bepaling	Maand	neg	dub	pos	%
Hepatitis E IgM	Mei 2013	136	2	3	2,20588
Hepatitis E IgM	Juni 2013	121	0	2	1,65289
Hepatitis E IgM	Juli 2013	118	3	4	3,38983
Hepatitis E IgM	Augustus 2013	104	0	1	0,96153
Hepatitis E IgM	September 2013	128	1	2	1,5625
Hepatitis E IgM	Oktober 2013	123	0	5	4,06504
Hepatitis E IgM	November 2013	112	0	4	3,57142
Hepatitis E IgM	December 2013	98	1	1	1,02040
Hepatitis E IgM	Januari 2014	138	0	2	1,44927
Hepatitis E IgM	Februari 2014	104	0	2	1,92307
Hepatitis E IgM	Maart 2014	119	0	4	3,36134
Hepatitis E IgM	April 2014	114	0	9	7,89473
Hepatitis E IgM	Mei 2014	119	0	5	4,20168
Hepatitis E IgM	Juni 2014	107	1	7	6,54205
Hepatitis E IgM	Juli 2014	36	0	2	5,55555 t/m 14 juli



HEV serologie aanvragen

IDS/RIVM





- Bron** **verminderen, uitschakelen, elimineren**

Reservoir	varkens	Gewoon (24;265) 72% Bio (42;417) 89% Vrije uitloop (12;164) 76%
Bron	frambozen sla oppervlaktewater wild zwijn edelhert ree	(1/39) (5/146) Wild zwijn 8% Edelhert 15% Ree 0%

- Transmissie verminderen, stoppen**

 - voedselbereiding
 - zwemmen in oppervlaktewater

- Gastheer beschermen**

PPE, vaccineren, PEP, vroegbehandelen

ZIEKTELAST/BRON

- Meldingsplicht nodig?

BRON

- Onderzoek Centraal Veterinair Instituut en GDDeventer → ?
- Materiaal voor RNA sequenties humaan en veterinair uitwisselen → bronnen, clusters

MAATREGELEN

- Indien bron duidelijk 2014 → maatregelen sector 2014
- Indien onduidelijk → advies Gezondheidsraad

- Deskundigenberaad 2014 nuttig? i.v.m. maatregelen?
 - Zonder deskundigenberaad HEDEN mogelijk:
 - Instellen vrijwillige systematische gegevensverzameling: melding lab → GGD → inventarisatie ziektelast, voedselvoorkeuren (anamnese >1 mnd onbetrouwbaar), contactonderzoek,
 - Vrijwillig systematisch insturen materiaal voor RNA sequenties → bronnen, clusters
- ↓
- Daarna met goede gegevens Gezondheidsraad advies vragen

NIET WACHTEN, NU HANDELEN

- Waarom zijn we nog niet begonnen?
- Zullen we morgen beginnen?
- Zal het LCI/CIb/RIVM coördineren?



071 526 1974

030 2747 000

Jim.van.Steenbergen@rivm.nl